

レセプト枚あたり
決定点数

図36 精神分裂病-年齢階級に対する
レセプト1枚あたり医療費(外来)

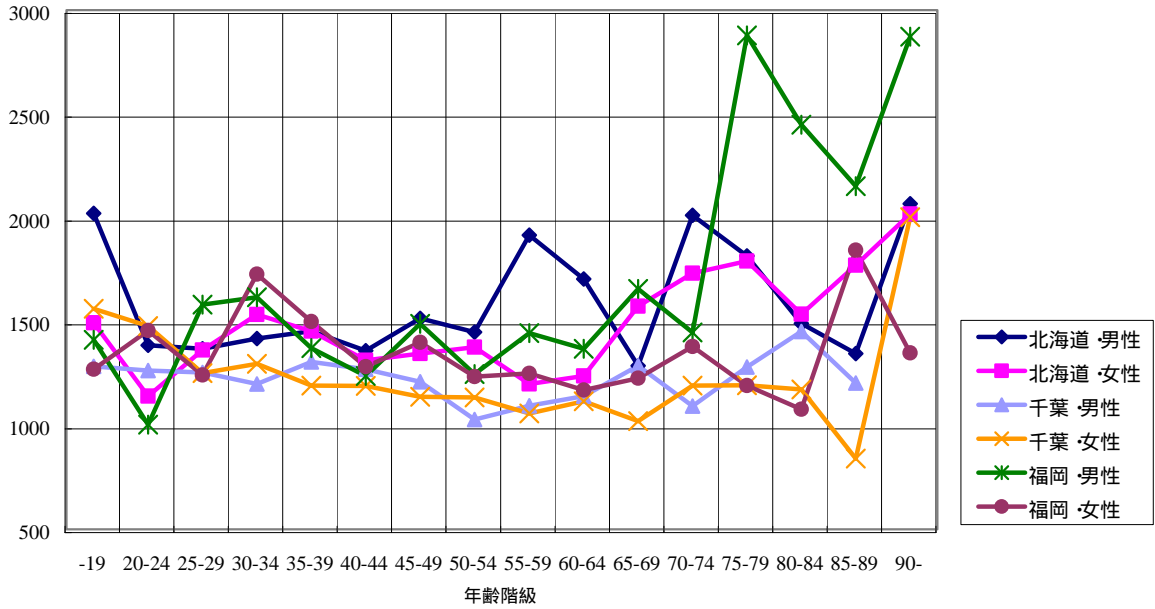


図37 精神分裂病-年齢階級に対する累計レセプト枚数(外来)

累計レセプト枚数

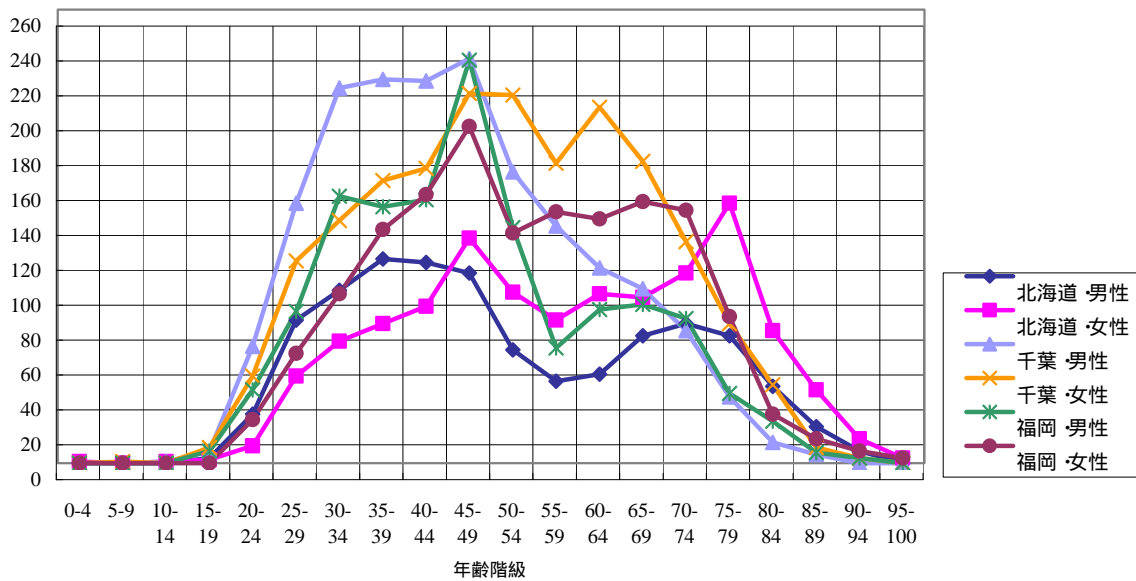


図38 精神分裂病-年齢階級に対する累計医療費 (外来)

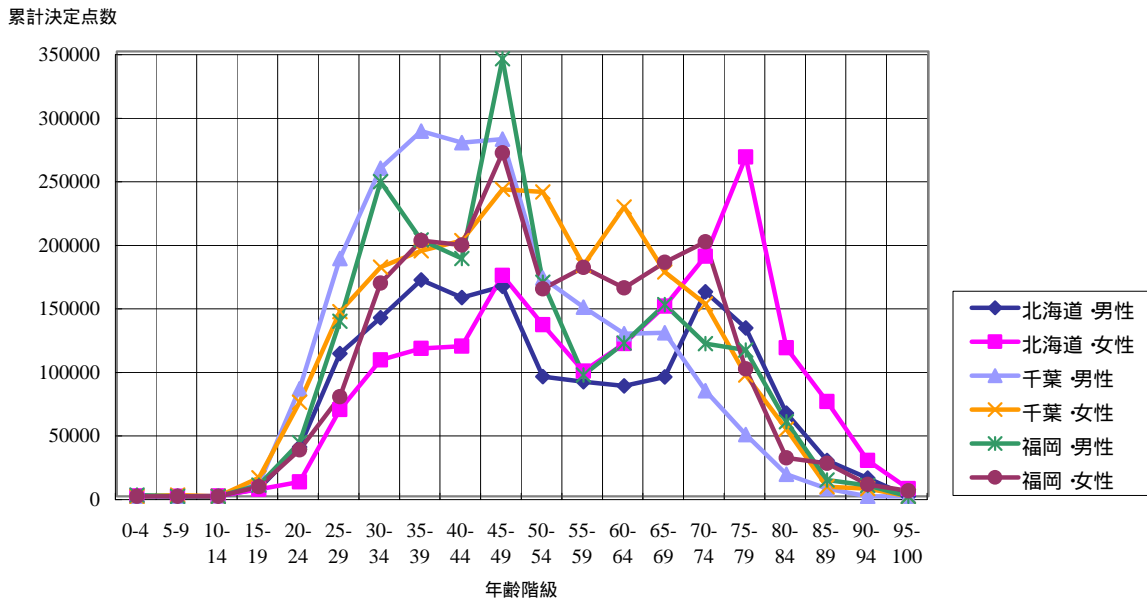
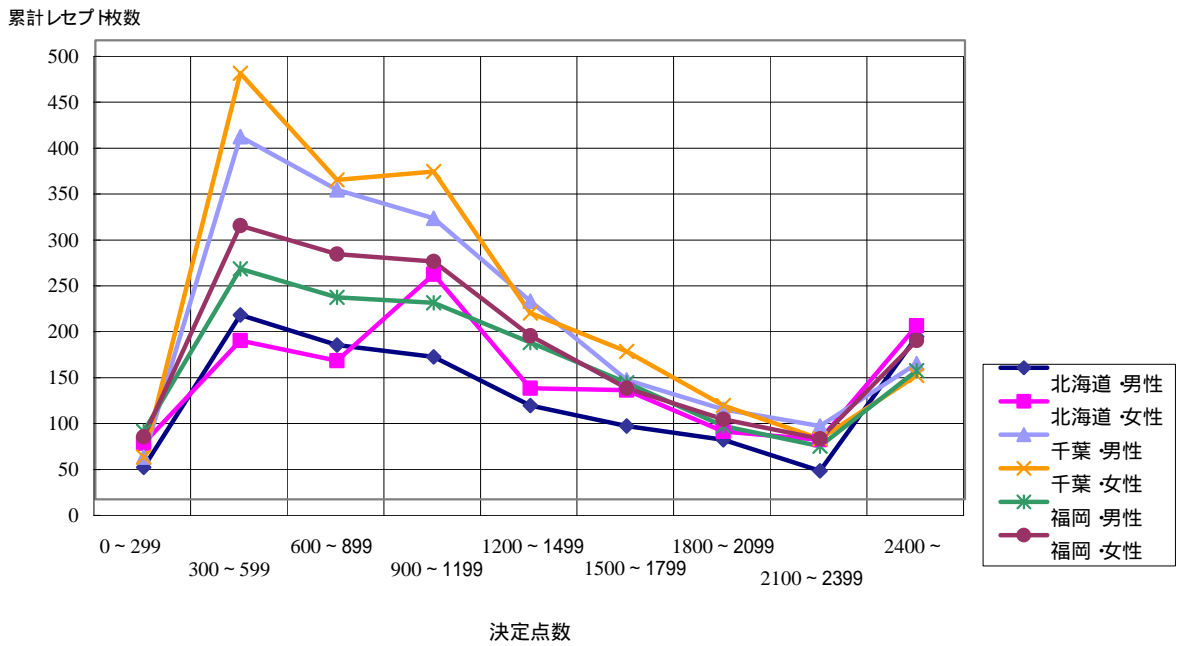


図39 精神分裂病-医療費に対する累計レセプト枚数 (外来)



図(表)40：精神分裂病-診療実日数に対する累計レセプト枚数(外来)

	北海道・男性	北海道・女性	千葉・男性	千葉・女性	福岡・男性	福岡・女性
1日	43.49%	40.90%	56.72%	57.60%	45.92%	47.20%
2日	39.55%	41.32%	31.78%	29.38%	38.05%	35.00%
3日	11.24%	12.60%	8.54%	9.19%	10.94%	11.54%
4日以上	5.72%	5.18%	2.96%	3.83%	5.09%	6.26%

